

## Qu'est-ce que Compilio?

Un outil informatique accessible par internet, gratuit, sécurisé et confidentiel, utilisé par la personne ayant des besoins spécifiques (handicap ou maladie chronique) ou son représentant légal et les professionnels autorisés par elle :

- ✍ Pour centraliser et partager des informations et des documents sur le parcours médical, psychologique et socio-éducatif de la personne
- ✍ Pour sauvegarder des données.
- ✍ Pour disposer des documents essentiels en cas d'urgence.
- ✍ Pour faciliter les démarches administratives.

## Pour Qui ?

TOUTES les personnes adultes et enfants ayant des besoins spécifiques : difficultés d'apprentissage, déficience motrice, intellectuelle, sensorielle, psychique, polyhandicap, diabète, mucoviscidose, cancer...

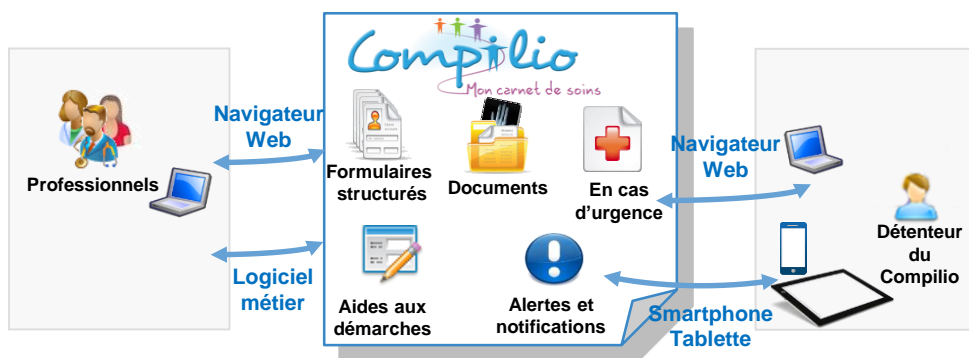
et TOUS les professionnels qui prennent en charge et accompagnent ces personnes.



## Pourquoi ?

- ✍ Des parcours longs et complexes
- ✍ Plusieurs professionnels impliqués (secteurs sanitaire, médico-social et éducatif)
- ✍ Des accompagnements variés (médical, scolaire/professionnel, socio-éducatif, psychologique ...) :
  - besoin de disposer d'un même document dans plusieurs lieux,
  - besoin de conserver certains documents pendant de nombreuses années,
  - besoin d'un outil pour la coordination de la prise en charge.

## Comment accéder à Compilio ?



## Pour la personne et les familles

- **S'impliquer** dans sa prise en charge ou la prise en charge de son enfant
- Avoir **accès** à l'information et partager des documents
- **Sauvegarder** les informations et les documents dans un même lieu
- Bénéficier d'une **aide aux démarches** (remplir sa demande de PCH) et d'un **système d'alerte** (rappels de RDV, système d'alertes ...)
- Être **rassuré** en cas d'admission dans un service d'urgence grâce à l'information mise à disposition des professionnels
- Ne plus répéter les informations, ne plus avoir à transporter tous les documents utiles

## Pour les professionnels

- **Accéder** à des documents classés et des informations structurées
- Mieux **connaître** la personne grâce aux informations insérées dans Compilio et grâce aux contacts facilités avec les autres professionnels
- **Sauvegarder** et **Stocker** des données et des documents
- **Produire** des courbes de suivi longitudinal
- Avoir accès à des **modèles de documents** (certificat MDPH, fiche de liaison ...)

Plus d'informations sur [www.compilio.fr](http://www.compilio.fr)  
 Contact : 04 72 11 54 21 ou [support@compilio.fr](mailto:support@compilio.fr)